



*Geleceğin Teknolojisini  
Bugüne Taşıyoruz...*

# ESTELITE ASTERIA

YENİ ESTELITE  
ASTERIA ÜSTÜN  
OPTİK TEKNOLOJİSİ  
SAYESİNDE  
EN FAZLA İKİ,  
ÇOĞU KEZ TEK TABAKA  
UYGULAMA İLE ÜST  
DÜZEY ESTETİK  
RESTORASYONLAR  
YAPMANIZA OLANAK  
SAĞLAR.

Tek seansta ve sadece  
'Tokuyama Estelite Asteria A2B'  
kullanılarak restore edilmiştir.



ONLY  
ONE  
SHADE



# ESTELITE ASTERIA

## ► YENİ ESTELITE ASTERIA ÜSTÜN OPTİK TEKNOLOJİSİ SAYESİNDE EN FAZLA İKİ, ÇOĞU KEZ TEK TABAKA UYGULAMA İLE ÜST DÜZEY ESTETİK RESTORASYONLAR YAPMANIZA OLANAK SAĞLAR.

YENİ ASTERIA, TÜM DÜNYADA YILLARDIR BÜYÜK BEĞENİ İLE KULLANILAN VE 8 YILDIR THE DENTAL ADVISOR'DAN DÜNYANIN EN İYİ KOMPOZİTİ ÖDÜLÜNÜ ALMIŞ ESTELITE SIGMA QUICK'İN GENLERİNİ TAŞIR VE AYNI ÜST DÜZEY VE BENZERSİZ FİZİKSEL ÖZELLİKLER SUNAR.

### ► ENDİKASYONLARI

- Anterior ve posterior restorasyonlar
- Kompozit veneerler
- Diyastema kapatma
- Kompozit / porselen tamiri

### ► ÖZELLİKLER

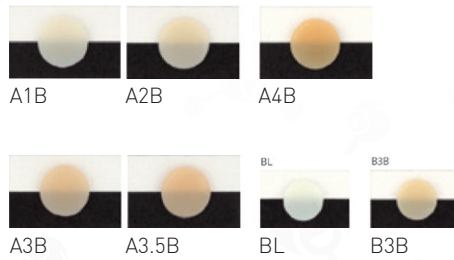
- Görünmez marjinler
- Üst düzey uzun süre stabil cila
- Basitleştirilmiş tabakalama tekniği
- Mükemmel işlenebilirlik ve manipülasyon
- Yapışkan olmayan kıvam ve kolay şekillenebilirlik
- Reflektör ışığı altında 90 saniye çalışma ve 10 saniye kürlenme süresi

Pratiklik, bu yeni kompozit için en doğru tanımdır. Yeni ASTERIA mine ve dentin katmanları arasında kromatik ve translüsent eşleşmeleri mükemmel şekilde tanımlar ve çok yüksek estetik özellikleri sadece tek tabaka işlemlerde bile gerçekleştirebilir. Mine ve Gövde renkleri doğayı çok iyi kopyalayabilir: gövde tonları, kalınlıkları ile yarı saydamlığın derecesini modüle ederken, mine tonları doğal mine benzeri efektler sağlar. Az sayıdaki ana renkler (7 adet gövde 5 adet mine) profesyonellerin estetik restorasyonlardaki tüm üst düzey isteklerini karşılayabilecek özelliktedir. Yeni ASTERIA size çok basit tekniklerle ve uygulamalarla çok kolay şekilde yüksek estetik restorasyonlar sağlar. En fazla 2 tabaka, çoğu kez tek tabakayla bile hem anterior hem posterior restorasyonlarda sonuca ulaşırsınız. Yeni ASTERIA size klinikte en üst düzey konfor sunar.

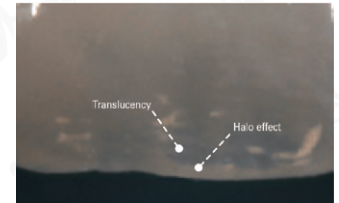
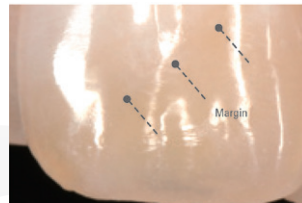
ESTELITE ASTERIA'daki doğal diş benzeyen özelliklerden birisi de kırığa karşı direndirici. Bu direnç diş yüzeyinde oluşan küçük çatlakların kırığa dönüşmesine gösterilen direnç olarak tanımlanır. Genellikle, insan minesinin kırılma tokluğu 0.7 ~ 1.3 MPam<sup>1</sup> / 2, insan dentininin kırılma tokluğu 2.7 ~ 3.1 MPam<sup>1</sup> / 2'dir. ESTELITE ASTERIA'nın kırılma tokluğu 1.79 MPa / 2 dir.



### Gövde (Body) Renkleri



### Mine (Enamel) Renkleri



### SET - KUTU İÇERİĞİ

- Estelite Asteria Şiringa Essential Kit:
- 7 şiringa, 4 gr. (Renkler: A1B, A2B, A3B, A3.5B, A4B, NE, OcE)
- 1 klinik kitapçık

### REFİL KUTU

- 1 Şiringa, 4 gr.

65 €  
+KDV

400 €  
+KDV

# ESTELITE SIGMA QUICK

Supra-nano Sferikal Doldurucu Dental Restoratif Malzeme

## ► BİR SANAT ESERİ OLUŞTURMAK İÇİN 90 SANİYEYE KADAR VAKTİNİZ VAR, IŞIK UYGULAMASI İÇİN İSE SADECE 10 SANİYE.

BUKALEMUN ÖZELLİĞİ OLAN YENİ SUBMİKRON KOMPOZİT YAKIN ZAMANDA TOKUYAMA'NIN PATENTİNİ ALDIĞI RAP (RADİKAL GÜÇLENDİRİLMİŞ FOTOPOLİMERİZASYON TEKNOLOJİSİ) OLARAK ADLANDIRILAN YENİLİKÇİ BİR BAŞLATICI SİSTEM SAYESİNDE ÇALIŞMALARINIZ MÜKEMMEL BİR BİÇİMDE GÜZELLEŞİYOR.

### ► ENDİKASYONLARI

- Anterior ve posterior restorasyonlar
- Kompozit venerler
- Diyastema kapatma
- Kompozit / porselen tamiri

### ► FAYDALARI

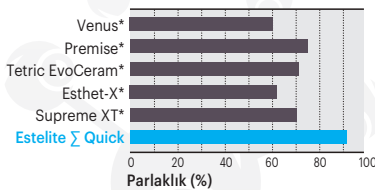
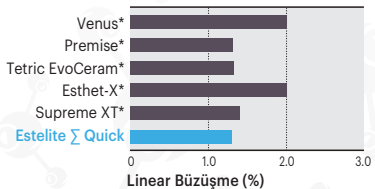
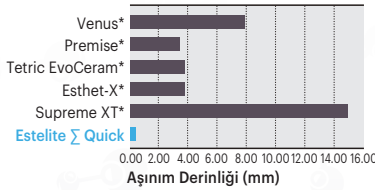
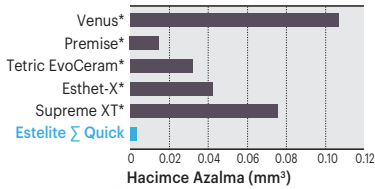
- Hızlı kürlenme zamanı - halojen ışıkla 10 saniye ( $\geq 400\text{mW/cm}^2$ )
- Uzun çalışma zamanı - ortam ışığı altında 90 saniye (10,000 lx)
- Üstün parlatılabilirlik özelliği
- Parlaklığını uzun süre koruma
- Geniş renk tonu karşılama aralığı (Bukalemun Etkisi)
- Yüksek aşınma dayanımı
- Karşı dişi daha az yıpratma
- İyi radyo opasite
- Düşük polimerizasyon büzülmesi (%1,3)

1 adet Estelite Sigma Quick ile 20 Kavite Doldurabilirsiniz.



### ► REFİLLER

- A1, A2, A3, A3.5, A4, A5, B1, B2, B3, B4, C1, C2, C3, OA1, OA2, OA3, OPA2, BW (Beyazlatma Beyaz), WE (Beyaz Mine), CE (Berrak Beyaz) renklerindeki 3,8 gr şırıngalar



Kaynak: Tokuyama Dental R&D

THE DENTAL ADVISOR SON 8 YILDIR EN İYİSİ ESTELITE SIGMA QUICK DİYOR. ŞİMDİ SIRA SİZDE. DENEYİN, İLK DOKUNUŞTA SİZ DE EN İYİSİ OLDUĞUNU GÖRECEKSİNİZ...



ESTELITE Σ QUICK REFİL 3,8 gr şırınga

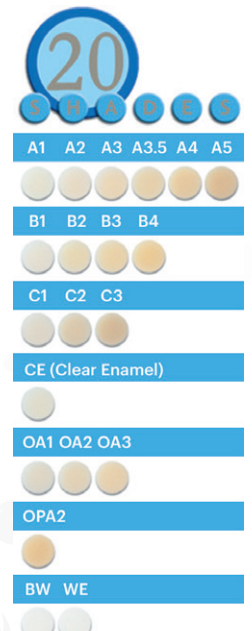
45 € +KDV

ESTELITE Σ QUICK SYRINGE INTRO KİT 6 ad. 3,8 gr şırınga, 1 mL bonding, skala ve aksesuarlar

240 € +KDV

ESTELITE Σ QUICK SYRINGE SYSTEM KİT 6 ad. 3,8 gr şırınga, 3 ad. akışkan şırınga, 1 ad. Bond Force 5 mL, skala ve aksesuarlar

385 € +KDV





# ESTELITE POSTERIOR QUICK

- **YENİLİK VE POSTERİOR REKONSTRÜKSİYONLARDA BİLE MÜKEMMEL ESTETİK SONUÇLAR İSTEYENLERE.** TOKUYAMA DENTAL TARAFINDAN POSTERİOR RESTORASYONLAR İÇİN GELİŞTİRİLEN YENİ ESTELITE POSTERIOR QUICK KOMPOZİT AŞINMAYA KARŞI ÇOK DİRENÇLİDİR VE SINIF I VE SINIF II POSTERİOR KAVİTELER İÇİN İDEALLİĞİNİ KANITLAYAN MÜKEMMEL FİZİKİ ÖZELLİKLER SUNAR; ESTELITE POSTERIOR QUICK, KISA IŞINLAMA ZAMANI (10 SANİYE), IŞINLAMADAN ÖNCE & SONRA RENK DEĞİŞİMİ OLMAMASI GİBİ VE MÜKEMMEL İŞLENEBİLİRLİK ÖZELLİKLERİ İLE KARAKTERİZE EDİLMİŞTİR.

## ► ENDİKASYONLARI

- Oklüzal yüzeyler dahil direk posterior restorasyonlar
- Porselen / kompozit tamiri

## ► FAYDALARI

- RAP Teknolojisi
- Kısa ışınlama süresi (normal halojen ışıkla 10 saniye (→=400mW/cm<sup>2</sup>))
- Optimal Çalışma Süresi (Reflektör ışığı altında 50 saniye (10,000lx))
- Mükemmel fiziki özellikler
- Mükemmel estetik (ışınlama öncesi ve sonrasında minimum Renk / şeffaflık değişimi)
- En uygun kullanım özellikleri (iyi doldurma, yapışkan olmama, kolay işlenebilirlik)



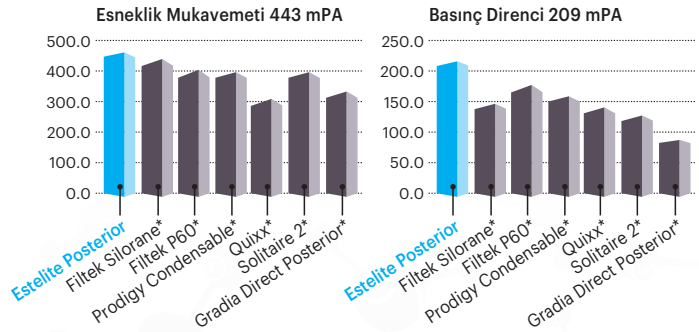
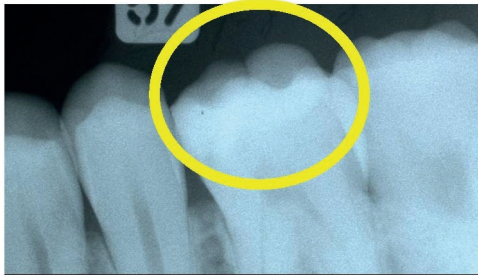
## ÜRÜN İÇERİĞİ

- Şırınga, 4,2 g

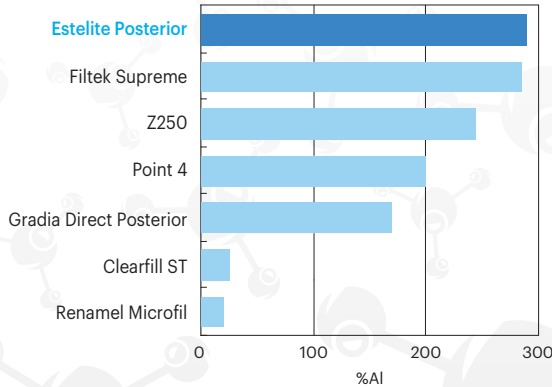
49 €  
+KDV

## MEVCUT RENKLER

- PA1, PA2, PA3, PCE (İnsizal)



Kaynak: Tokuyama Dental R&D



Yüksek radyopasite (%AI 290)

Kaynak: Tokuyama Dental R&D

# ESTELITE BULK FILL FLOW

- **BÜZÜLME STRESİNİ ELEMİNE EDEN TEK TABAKA AKIŞKAN TEKNOLOJİ**  
ESTETİK RESTORASYONLARINIZ İÇİN GEREKLİ OLAN KAVİTE KONFIGURASYONLARINDA SİTRESİ ORTADAN KALDIRAN AKIŞKAN BULK KOMPOZİT SONUNDA SİZLERLE.  
DENTAL RESTORASYONLAR İÇİN REZİN KOMPOZİT!



## ► ENDİKASYONLARI

- Lateral-posterior kavite restorasyonları
- Klas I ve II kavite astarlama
- İndirek restorasyonlarda kavite tabanının astarlanması
- Undercutların eleminde edilmesi
- Porselen ve kompozitlerin küçük tamirleri

## ► KOLAY

- 4mm'ye kadar tek seferde yığıma.
- Hiçbir restorasyonda üzerini kapatmaya gerek yoktur.
- Çok kolay cilalama.

## ► ESTETİK

- Çok etkin renk uyumu.
- Çok uzun süre stabil parlaklık.

## ► GÜVENİLİR

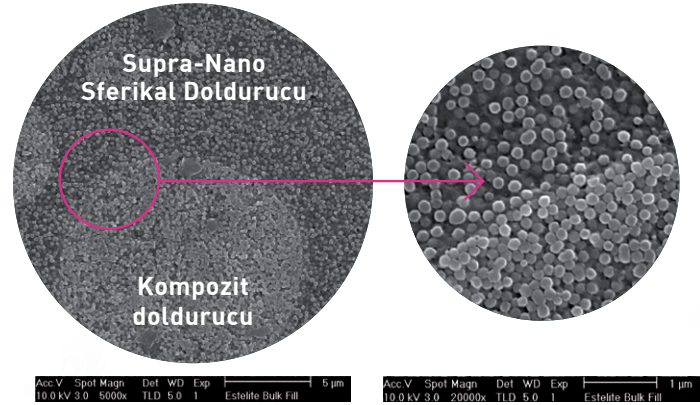
- Azaltılmış büzülme stresi.
- Kavite duvarlarına çok iyi adaptasyon.
- Yüksek aşınım direnci ve karşı dişi minimum aşındırma.

## ► SUPRA-NANO SFERİKAL DOLDURUCU

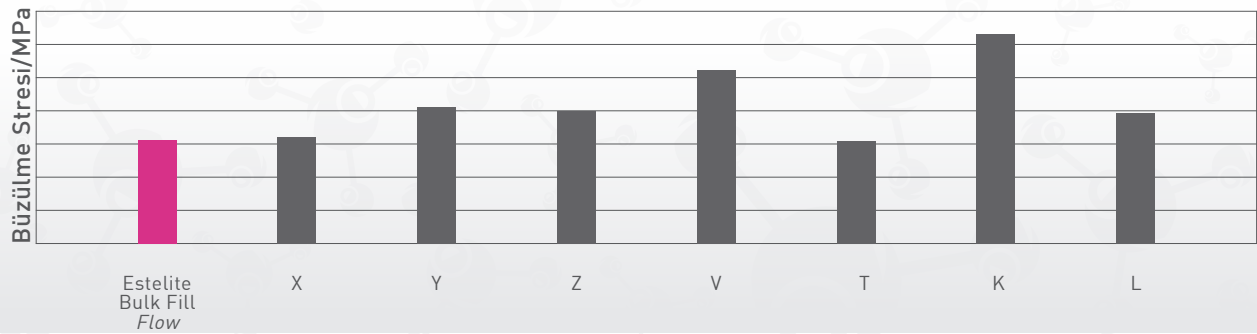
- Mükemmel cila. Uzun süre stabil parlaklık.
- Yüksek fiziksel ve mekanik performans.

## ► YENİ PATENTLİ KENARSIZ DOLDURUCU TEKNOLOJİSİ

- Küresel prepolimerize Supra-Nano doldurucu.
- Azaltılmış stres. Azaltılmış polimerizasyon büzülmesi.



## 4MM'LİK KALIN TABAKADA BÜZÜLME STRESİ ÖLÇÜMÜ



Düşük büzülme stresi ve yüksek radyopasite (%170).

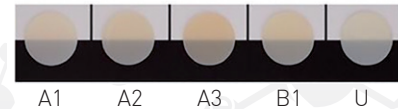
Yüksek aşınım direnci ve karşı dişi minimum aşındırma özellikleriyle bu yeni ürünü zirveye taşıyor.

65 €  
+KDV

**ÜRÜN İÇERİĞİ**  
- 3 g'lık ekonomik  
şırınga

110 €  
+KDV

**ÜRÜN İÇERİĞİ**  
- 20 adet 0,20gr'lık  
kompül set



# STYLE FLOW PACK

- **STYLE ITALIANO GRUBU TARAFINDAN TASARLANAN MÜKEMMEL AKIŞKAN KOMPOZİT KOMBİNASYONU.**  
DÜZELT - MASKELE - KAİDE YAP - İNŞA ET - KOLE OLUŞTUR



Style Italiano tarafından tasarlanmıştır.



250 €  
+KDV

## SET - ÜRÜN İÇERİĞİ

- Estelite Flow Quick  
(1 adet opak A3 flow 1.8g)
- Estelite Color MCO  
(1 adet renkli akışkan 0.9g)
- Estelite Flow Quick High Flow A1  
(1 adet yüksek akışkan 3.6g)
- Palfique Estelite LV Low Flow A3  
(1 adet düşük akışkan 3g)
- Estelite Flow Quick Cervical  
(1 adet servikal flow 1.8g)

## DÜZELT

### Estelite Flow Quick (1 adet opak A3 flow 1.8g)

Düşük translüsent özelliğinde ve orta kromadadır. Kenar bölgelerdeki çizgi şeklindeki düzensizlikleri kapatmak için mükemmel bir çözümdür. Yüksek seviyede bukailemin özelliğinden dolayı mükemmel bir renk uyumu sağlar.

## MASKELE

### Estelite Color MCO (1 adet renkli akışkan 0.9g)

Yüzeylerde ki koyu kahve gibi inatçı lekelerin maskelenmesi için rezin bazlı renkli kompozittir. Lekeleri yama veya plastik efekti olmadan doğal bir şekilde kapatır.

## KAİDE YAP

### Estelite Flow Quick High Flow A1 (1 adet yüksek akışkan 3.6g)

Yüksek akışkanlıkta bir kompozittir. Özellikle posterior kaviteelerde bond ve kompozit arasına uygulandığında mükemmel bir astar vazifesi görür. Yüksek fiziksel özellikleri sayesinde posterior bölgelerde kavite tabanında yüksek direnç gösterir.

## İNŞA ET

### Palfique Estelite LV Low Flow A3 (1 adet düşük akışkan 3g)

Yüksek yoğunlukta, yüksek dolduruculu ve düşük akışkanlıkta bir kompozittir. Manipasyonu kor ve kavite doldurmaya ve kalıcı restorasyonlar yapmaya izin verir. Kor yapımında kenar duvarlarını mükemmel bir şekilde inşa edersiniz. Çok yüksek cilalanabilme, parlatılabilme özelliği ve fiziksel özellikleri sayesinde, hava kabarcıksız mükemmel restorasyonlar yapmanızı sağlar.

## KOLE OLUŞTUR

### Estelite Flow Quick Cervical (1 adet servikal flow 1.8g)

Servikal bölgelerdeki (Class V) kaviteelerin restorasyonu için geliştirilmiş normal viskozitede akışkan kompozit. Orta seviyede opak renkte ve yüksek kromada olması sebebiyle servikal bölgedeki kaviteelerin tek aşamada doldurulmasını sağlar.



# ESTELITE FLOW QUICK

## YENİ NESİL AKIŞKAN KOMPOZİT

ESTELITE FLOW QUICK, GENİŞ BİR RENK KAPSAMI VE IŞINLAMA SÜRESİNİ %75'E KADAR AZALTAN YENİ VE BENZERSİZ RAP TEKNOLOJİSİNİ KULLANIMINIZA SUNAN ORTA AKIŞKAN KOMPOZİTTİR.



## ENDİKASYONLARI

- Direk anterior ve posterior kompozitler (özellikle küçük / sıg / tünel şeklindeki kaviteler için)
- Direk restorasyonların ilk tabakası olarak
- İndirek restorasyonları hazırlamadan önce cavite undercutlarını tıkamak
- Porselen / kompozit tamirinde

## FAYDALARI

- Çok hızlı ışınlanma
- Üstün estetik
- Üstün mekanik dayanım
- Mükemmel parlatılabilirlik
- Çok az büzüşme
- Benzersiz yüzey parlaklığı
- Geniş renk tonu karşılama aralığı "Bukalemun Etkisi"
- Mükemmel kullanım
- En uygun radyoopasite
- Işınlama sonrası en az renk değişimi

## ÜRÜN İÇERİĞİ

- 3 şırınga, 1,8 gr (1 mL) A2, A3, A3.5
- 27 uç

100 €  
+KDV

## REFİL ÜRÜN İÇERİĞİ

- 1 şırınga, 1,8 g (1 mL)
- 9 uç

35 €  
+KDV

## REFİL ÜRÜN İÇERİĞİ

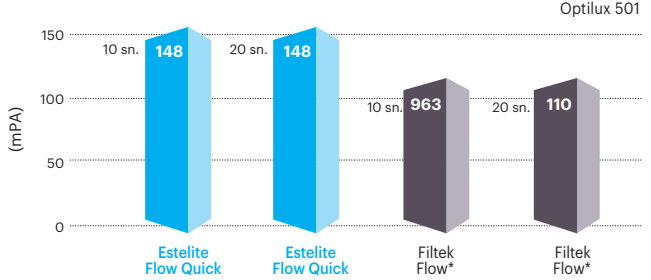
- 1 şırınga, 3,6 g (2 mL)
- 9 uç

49 €  
+KDV

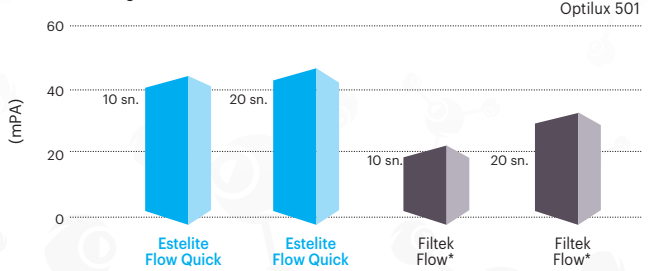
## MEVCUT RENKLER

- A1, A2, A3, A3.5
- B1, B2, B3, B4, BW
- C1, C2, C3
- İnsizal, Servikal
- OA1, OA2, OA3,

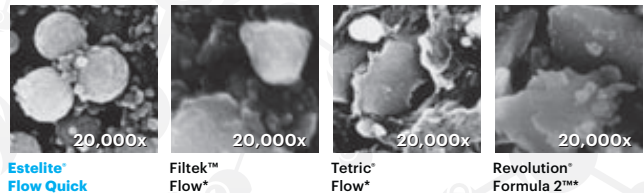
## Esneklik Mukavemeti



## Vicker Sertliği



Kaynak: John M. Powers, PhD University of Texas.





# ESTELITE FLOW QUICK HIGH FLOW

## ► AKIŞKAN KOMPOZİTLER AİLESİ YENİ, HIZLI VE DÜŞÜK VİZKOZİTE İLE TANIŞIYOR.

TOKUYAMA DENTAL'İN YENİ DÜŞÜK VİZKOZİTELİ AKIŞKAN KOMPOZİTİ, SINIF I VE SINIF II KAVİTELERİN ASTARLANMASI İÇİN; İDEAL AKIŞKANLIK, SADECE 10 SANİYELİK IŞINLAMA SÜRESİ, MÜKEMMEL ESTETİK VE ANTERİOR & POSTERİOR DIŞLERDEKİ KÜÇÜK DİREK RESTORASYONLARDA BİLE KULLANILMASINA İMKAN VEREN MÜKEMMEL FİZİKİ ÖZELLİKLERİ KULLANIMINIZA SUNMAKTADIR.



## ► ENDİKASYONLARI

- Direk anterior ve posterior restorasyonlar (özellikle küçük ve yüzeysel kaviteler)
- Sınıf I ve II kaviteler için astar materyali
- Undercutların ortadan kaldırılması (indirek teknik)
- Rezin / porselen venerlerin tamiri
- Küçük kompozit kırıklarının tamiri
- Venerlerin simantasyonu
- İmplantların oklüzal örtümü

## ► FAYDALARI

- RAP Teknolojisi
- Kısa ışınlama süresi (Normal halojen ışıqla 10 saniye (→=400mW/cm<sup>2</sup>))
- Optimal çalışma süresi (Reflektör ışığı altında 90 saniye (10,000lx))
- Yüksek radyoopasite
- Işınlama öncesi ve sonrası minimum renk / şeffaflık değişimi
- Kavite astarlaması için ideal akışkanlık
- Yeni şırınga - Materyalin rahat uygulanması / çıkartılması

### ÜRÜN İÇERİĞİ

- Şırınga 3,6 g (2mL)
- 15 uç

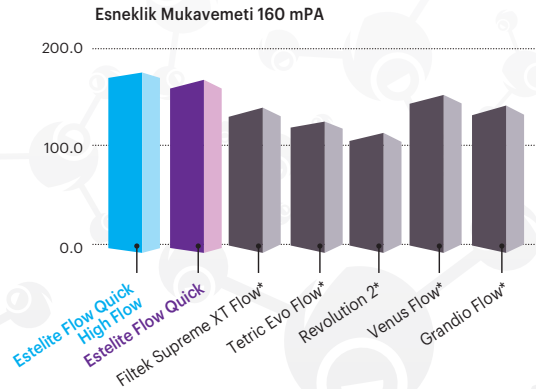
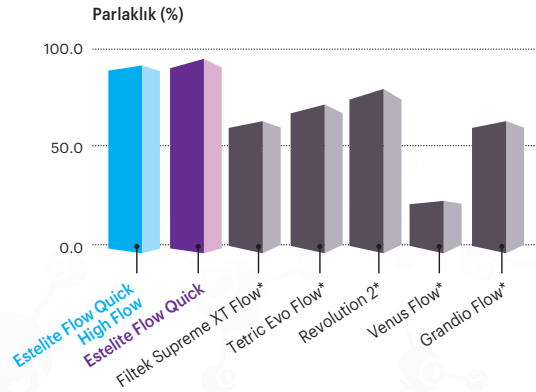
45 €  
+KDV

### MEVCUT RENKLER

- A1, A2, A3, OPA2 (süper opak)

### YEDEKLER

- 15 uç paketi



Kaynak: Tokuyama R&D

# ESTELITE COLOR

## ► IŞIKTA SERTLEŞEN KARAKTERİZASYON MATERYALİ.

ESTELİTE COLOR BAŞ YAPITINIZA KARAKTER KATAR VE DİŞİN GENEL ESTETİĞİNİ MÜKEMMELLEŞTİRİR. 13 RENGİ MEVCUTTUR: 4 ADETİ ESTETİK İHTİYAÇLARIN TÜMÜNÜ KARŞILAMAK İÇİN OPAKTIR VE DİĞER 9 RENGİ FARKLI RENKLERDEDİR.

RENKLERİN FARKLI ARALIKLARI, KESİCİ DİŞLER, YAŞLANMIŞ VEYA YIPRANMIŞ DİŞLER, YÜKSEK RENK TONLU DİŞLER, İLAÇLA RENK DEĞİŞTİRMİŞ DİŞLER (ÖRNEĞİN TETRASİKLİNLERİN ETKİSİ GİBİ) VE KIRIK RESTORASYONLARIN ONARIMI GİBİ ÖZEL İHTİYAÇLARI KARŞILAR. ELDE EDEBİLECEKLERİNDEN DAHA AZ ŞEYLE TATMİN OLMAYAN, DAHA ZORLAYICI PROFESYONELLER İÇİN MÜKEMMEL BİR TAMAMLAYICIDIR.



### MEVCUT RENKLER

- Mavi
- Gri
- Lavanta
- Toprak Sarısı
- Koyu Kahve
- Beyaz
- Sarı
- Kırmızı
- Şeffaf

### ÜRÜN İÇERİĞİ

- Şırınga, 0,9 g

60 €  
+KDV

### OPAKLAR

- Opak Pembe
- Düşük Kroma Opak
- Orta Kroma Opak
- Yüksek Kroma Opak

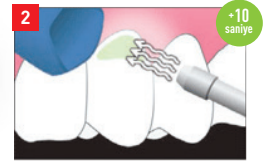


# SHIELD FORCE PLUS

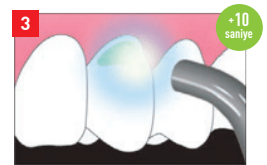
## ► “İKİLİ BLOK” MEKANİZMASI İLE HİPERHASSAS DENTİN TEDAVİSİNDE KORUYUCU SEALANT



TOKUYAMA SHIELD FORCE PLUS'ı uygulayın ve 10 saniye bekleyin



Zayıf hava tutun - 5 sn.  
Güçlü hava tutun - +5 sn.



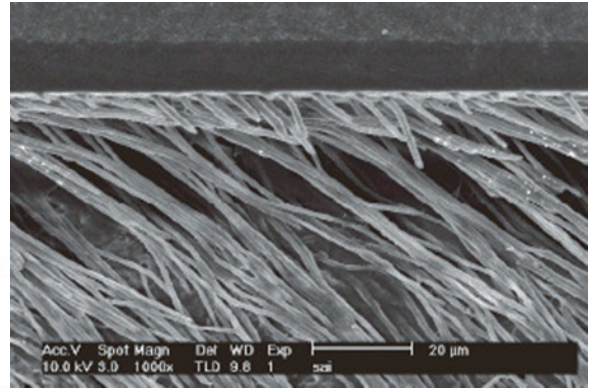
Işınlayın +10 sn.

### ► ENDİKASYONLARI

- Yüksek hassasiyetli dentin tedavisinde
- Açık servikal dentinin aşınmasında ve erozyonun azaltılmasında
- Direk ve indirek restorasyonlarda, diş preperasyonundan sonra diş hassasiyetinin azaltılması ve/veya engellenmesinde

### ► FAYDALARI

- Hızlı ağrı giderimi! Shield Force Plus uygulandıktan hemen sonra yüksek hassasiyeti azaltır.
- Uzun ömürlülük! İnce fakat uzun ömürlü örtü ve reçine tabakası hassasiyeti uzun dönemde azaltır/önler.
- Kolay kullanım! Aynı bonding ajanı gibi (Bond Force) sadece bir uygulama, yıkama veya ovalama gerektirmez.
- Shield Force Plus zarar görmüş alana uygulandığında, 3D-SR monomeri ve dişin kalsiyumu reaksiyona girer ardından reaksiyon ürünü dentin tübülleri ve kaplanmış yüzeyde toplanır.
- Çözücü ve su, hava ile buharlaştırıldığında yüzeyde ince bir tabaka oluşur. Bu aşamada dentin tübülleri örtülmüştür ve yüksek hassasiyet azaltılmıştır.
- Işınlandıktan sonra dentin tübüllerindeki reaksiyon ürünleri ve kaplanmış yüzeydeki ince tabaka birbirine bağlanır ve polimerize olarak uzun ömürlü polimerize olmuş tabaka oluşur.



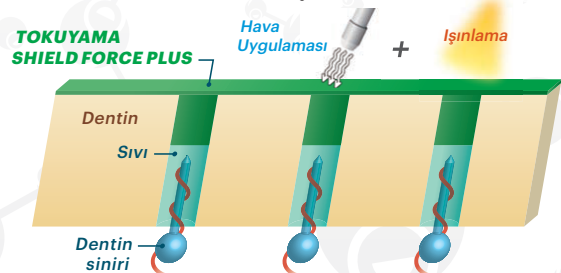
Gözlem: TOKUYAMA SHIELD FORCE PLUS dentin reçine etiketleri ile tedavi.

### ÜRÜN İÇERİĞİ

- 1 şişe, 3 mL Shield Force Plus
- 25 aplikatör
- 1 gode

95 €  
+KDV

### Rezin katmanları ile kapatılmıştır



SHIELD FORCE PLUS



# Yeni IŞIKSIZ Universal Bond



Tüm materyaller ve restorasyonlar için  
ekstra bir primere ihtiyaç duymayan Universal Bond

- BoSE teknolojisi sayesinde IŞIK uygulamasına gerek yok!
- Direk-indirek kompozit, metal, zirkonya, seramik, akrilik ve diğer bütün yüzeylerde ekstra primere ihtiyaç duymadan kendi başına kullanılabilme
- Total etch, self etch ve selective etch teknikleriyle kullanılabilme
- Kolay uygulama prosedürü
- Yüksek bağlanma kuvveti ve güvenilir tutunma

Son zamanlarda, "Universal" tip ürünler, adeziv malzemesi pazarında yaygın olarak kullanılmaktadır, çünkü bunların işlenmesi kolaydır. "Universal" tanımı standartlaştırılmamış olsa da, THE DENTAL ADVISOR Universal Bondlar için aşağıdaki üç gereksinimi listelemektedir.

1. Farklı aşındırma teknikleriyle uyumluluk: total etch, self etch ve selective etch
2. Ayrı bir aktivatör kullanmadan tüm dual veya self cure malzemelerde uyumluluk.
3. Silika Bazlı ve/veya Zirkon esaslı metalik restorasyonlar için astar olarak kullanabilme.

**Tokuyama Universal Bond, yukarıda belirtilen üç şartın tümünü karşılama başarısını göstermektedir.**

THE DENTAL  
ADVISOR



# UNIVERSAL BOND

- TOKUYAMA UNIVERSAL BOND ÇİFT BİLEŞENLİ, IŞIKLAMA ZORUNLULUĞU OLMASIZIN KENDİ KENDİNE POLİMERİZE OLABİLEN HEM DİREKT HEM İNDİREKT RESTORASYONLARDA KULLANILABİLEN BİR ADEZİV SİSTEMDİR. SELF ETCH, SELECTİVE ENAMEL ETCH VE TOTAL ETCH TEKNİKLERİNİN TÜMÜYLE UYUMLUDUR. TOKUYAMA UNIVERSAL BOND IŞIKLA KÜRLENEN, KENDİLİĞİNDEN KÜRLENEN VEYA İKİLİ (DUAL) KÜRLENEN TÜM KOMPOZİT MATERYALLERİYLE UYUMLUDUR. TOKUYAMA UNIVERSAL BOND POLİMERİZE OLAN KOMPOZİT REZİN, REZİN SİMAN VE AKRİLİK REZİNLERE ÇOK GÜÇLÜ BİR TUTUNMA SAĞLADIĞI GİBİ, CAM SERAMİKLER (PORSELEN), OKSİT SERAMİKLER (ZİRKONYUM VE ALUMİNYUM), METALLER (DEĞERLİ VEYA DEĞERSİZ) VE İNORGANİK DOLDURUCU İÇEREN REZİN MATERYELLERİN TAMAMINA TUTUNMA SAĞLAR.



## ► ENDİKASYONLARI

- Dual cure, self cure veya light cure sertleşen anterior ve posterior bölgede direk-indirekt restorasyonlar
- Ek bir primer gerektirmeden lamine, veneer, seramik, metal, zirkonyum, alumina esaslı restorasyonların yapıştırılması
- Direkt-indirekt restorasyonların yapıştırılması ile ışıklı, dual veya self-cure sertleşen plastik simanlarla kombine veneerlerin yapıştırılması
- Abutmentlerin yapıştırılması
- Protez akriliğin metal alt yapıya yapıştırılması
- Metal taban, kelepçe veya sabitleme ile protezlerin tamiri
- Venerle birlikte paslanmaz çelik kron yapımında opak plastiğin metal yüzeye yapıştırılması
- Porselen tamirleri
- Genel olarak tüm değerli değersiz metaller, seramik, alumina, zirkonyum, implant ve abutmentler, fiber post, cam seramik ve porselen, tüm restoratif kompozit materyaller için ihtiyacınız olan ve ek bir primer gerektirmeyen bond.

## ► ÖZELLİKLERİ

- **Universal Kullanım**
  - Self Etch ,Total Etch ve Selective Etch Tekniklerinin tümüyle uyumludur
  - Direkt veya İndirekt restorasyonlarda kullanılabilir
  - Işıklı Kürlenene, Kendinden Kürlenene veya İkili (Dual) Kürlenene tüm kompozit materyallerinde ek aktivatöre ihtiyaç duymaksızın kullanılabilir.
  - Silika bazlı, zirkonyum bazlı ve metal restorasyonlarda primer olarak kullanılabilir.
- **Kolay Uygulama**
  - Diş ve restoratifler için ayrı kullanım gerektirmez
  - Bond uygulaması sonrası beklemeye gerek yoktur
  - Işık kullanma zorunluluğu yoktur
  - Karıştırıldıktan sonra tek kat uygulama
- **Güvenilir**
  - Yüksek tutunma gücü

# BOND FORCE II

- TOKUYAMA BOND FORCE TEK KOMPONENTLİ, KENDİNDEN ASİTLİ YÜKSEK SEVİYEDE FLOR SALGILAYAN BİR 7. JENERASYON ADEZİV MATERYALİDİR. SR (KENDİNDEN GÜÇLENEN) PATENTLİ MONOMERİ İLE BOND FORCE DİŞLE ÜÇ BOYUTLU (3D) BİR AĞ OLUŞTURARAK MİNE VE DENTİNE GÜÇLÜ VE UZUN ÖMÜRLÜ BİR TUTUNMA GELİŞTİRİR.



- Buzdolabında saklamaya gerek yoktur ve 25 derece oda sıcaklığında saklanabilir
- Ph derecesi 2,8 e ulaşmıştır
- Açığa çıkmış metal yüzeylerde dahi herhangi bir aktivatör kullanmadan maksimum tutunma sağlar
- Uygulaması çok kısadır: 20 saniye uygula, 5 saniye zayıf hava tut, 10 saniye ışıkla, işlem tamam!



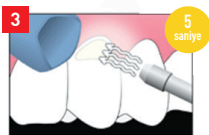
Total Etch , Self Etch veya Selective Etch Teknikleriyle Kullanıma Uygundur



BOND FORCE'yi uygulayın



Ardından 20 saniye bırakın



5 sn. Zayıf hava tutun



Işınlayın

## ► ENDİKASYONLARI

Işınli veya dual cure kompozit materyalinin aşağıdaki durumlarda bondinginde:

- Kesilmiş/kesilmemiş mine ve dentin
- Kırık porselen / kompozit tamirinde

## ► FAYDALARI

- Basit ve hızlı uygulama
- Üstün tutunma kuvveti
- Kesilmiş/kesilmemiş mine dentin için tasarlanmıştır
- Sadece 1 uygulama yeterlidir
- Asitleme yok, yıkama yok
- Flor salgılar
- İnce film tabakasına sahiptir (8µm)
- Tekniğe daha az duyarlıdır
- Özel konteyner teknolojisi sayesinde 5mL ile 320 uygulama

## SET - KUTU İÇERİĞİ

- 1 adet Bond Force Şişe, 5mL
- 1 gode
- 50 uygulama ucu

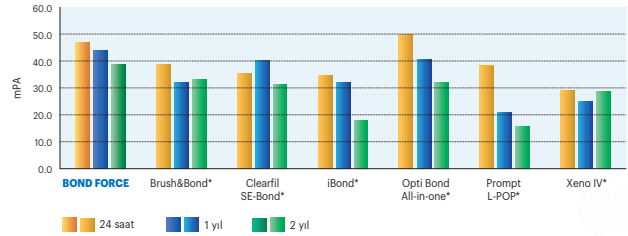
## REFİL KUTU

- 1 adet Bond Force Şişe, 5mL

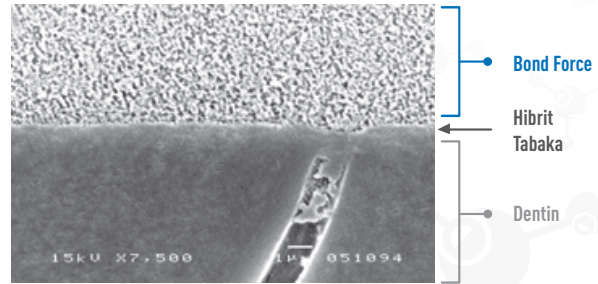
100 €  
+KDV

95 €  
+KDV

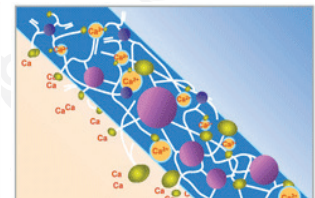
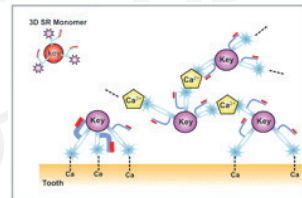
## 2 Yıl İçerisinde Dentine Tutunma Gücü Tablosu



\* Kaynak: Dr. Rick Walter, Chapel Hill, Güney Carolina



Uygulama Prof. Tagami (Tokyo Medikal ve Dental Üniversitesi)



# BOND FORCE II PEN

- TOKUYAMA BOND FORCE TEK KOMPONENTLİ, KENDİNDEN ASİTLİ YÜKSEK SEVİYEDE FLOR SALGILAYAN BİR 7. JENERASYON ADEZİV MATERYALİDİR. SR (KENDİNDEN GÜÇLENEN) PATENTLİ MONOMERİ İLE BOND FORCE DİŞE ÜÇ BOYUTLU (3D) BİR AĞ OLUŞTURARAK MİNE VE DENTİNE GÜÇLÜ VE UZUN ÖMÜRLÜ BİR TUTUNMA SAĞLAR.



## BOND FORCE KALEM



## Dış Yüzeyine Tutunma Gücü mPA

	Mine	Dentin
BOND FORCE	32	28
Clearfil S3 Bond	28	23
Optibond All On One	28	28
Xeno IV Dual Cure	25	18
Xeno Bond	21	29
G-Bond	20	20
AdheSS One	19	23
İBond	18	22

Kaynak: The Dental Advisor

Bond Force Pen özel konteyner teknolojisi sayesinde 2mL ile 190 uygulama yapar. Bu neredeyse 5mL'lik şişe bondiglerin uyguladıkları adetle eşdeğerdir.

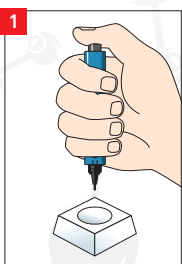
## SET - KALEM İÇERİĞİ

- 1 adet Bond Force Kalem, 2mL
- 1 gode
- 25 uygulama ucu

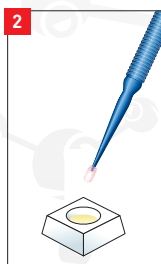
90 €  
+KDV

Bonding Agent	TOKUYAMA BOND FORCE		X Marka	Y Marka	Z Marka
	Kalem	Şişe	Şişe	Şişe	Şişe
mL or g / Şişe	2mL	5mL	5mL	5mL	6g
mg / 1 damla	10.5mg	15.6mg	18.7mg	31.2mg	24.6mg
Muhtemel damla sayısı	190 damla	320 damla	239 damla	145 damla	244 damla

Kaynak: Tokuyama Dental R&D



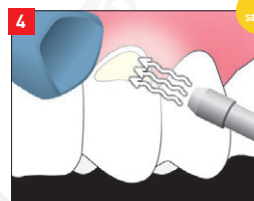
Tuşa 2-3 kere basın



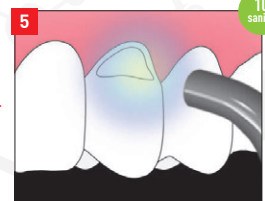
Aplikatörü kullanın



BOND FORCE'yi uygulayın



5 sn. Zayıf hava tutun

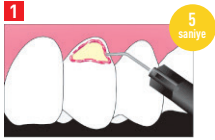


10 sn. Işınlayın

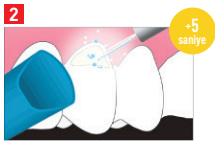


# EE-BOND

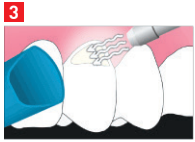
- EE-BOND DENTİNİN VE KENARLARININ AYNI ZAMANDA ETKİLİ BİÇİMDE KAPLANMASI İÇİN EN İYİ YAKLAŞIM OLARAK KABUL EDİLEN %39'LUK FOSFORİK ASİT İÇEREN, MİNE ASİTLEME TEKNİĞİ İÇİN TASARLANMIŞ BİR DENTAL ADEZİV SİSTEMİDİR.



Asiti sadece hazırlanmış olduğunuz kavitenin kenarlarını çevreleyen kesilmemiş mineye 5 saniye süreyle uygulayınız.



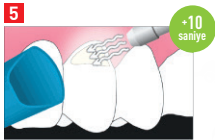
Asitlenmiş yüzeyi en az 5 saniye suyla iyice yıkayınız.



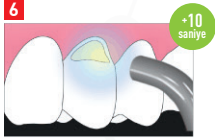
Kurutmak için orta şiddette hava uygulayınız.



EE-BOND uygulayınız ve 10 saniye bekleyiniz.



5 saniye zayıf hava uygulayınız ve 3 saniye de orta şiddette hava uygulayınız.



En az 10 saniye ısın uygulayınız.



## ► ENDİKASYONLARI

Işınli veya dual kürlemeli kompozitin aşağıdaki yapıştırma işlemlerinde kullanılır:

- kesilmiş/kesilmemiş mine
- kesilmiş/kesilmemiş dentin
- kırık porselen / kompozit tamirinde

## ► FAYDALARI

- Üstün yapışma performansı
- Güvenilir kenarsal bütünlük (mikro sızıntılar en aza indirilmiştir)
- Daha az post-operatif hassasiyet
- Mükemmel örtülmüş kaviteler
- Daha az tekniğe duyarlılık
- Flor salınımı
- Ekstra ince uygulama ucu
- Uygulandığı noktada duran tiksotropik jel
- Farkedilmesi ve yıkanması kolay

### SET - ÜRÜN İÇERİĞİ

- 1 şişe, 5mL
- 25 aplikatör (süper ince)
- 1 gode
- 1 şırınga Tokuyama Etching Gel HV, 2.5mL
- Tokuyama Etching Gel HV için 10 uygulama ucu

100 €  
+KDV

### EE-BOND REFİL

- 1 şişe, 5mL

80 €  
+KDV

### TOKUYAMA ETCHING GEL HV

- 2 şırınga, 2.5 mL, 20 uc

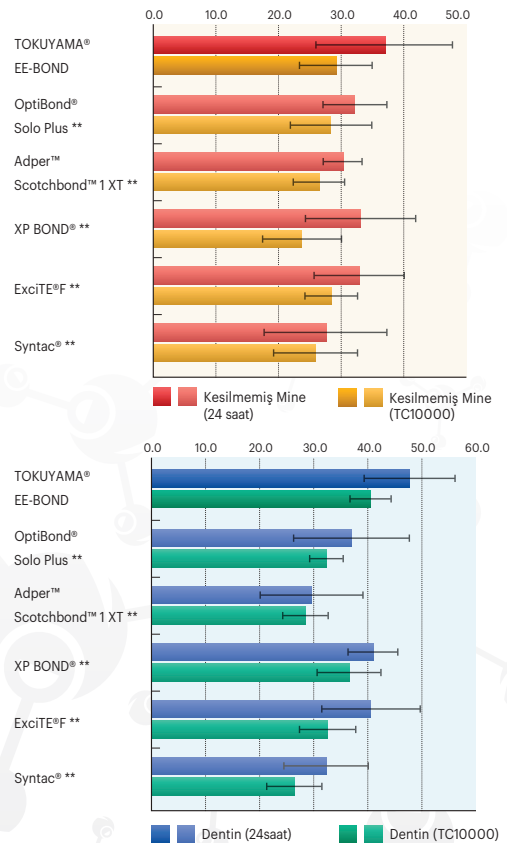
35 €  
+KDV

### TOKUYAMA ETCHING GEL HV REFİL

- 1 şırınga, 2.5 mL

20 €  
+KDV

### Mikro Çekme Yapışma Dayanımı (mPA)\*



Kaynak: Tokuyama Dental R&D



# ESTECEM II

- ▶ ESTECEM II DUAL-KÜR (IŞIKLA VEYA KENDİNDEN KÜRLENEN), RADYOOPAK ADEZİV REZİN SİMANDIR. DİŞ VE PROTEZİK MATERYALE ÇOK İYİ ADEZİV ÖZELLİKLER GÖSTERİR. MÜKEMMEL MANİPÜLASYON VE ESTETİK SUNAR.

## ▶ ENDİKASYONLARI

- Cam veya Oksit Seramiklerden (Porselen, Zirkonyum ve Alüminyum) üretilmiş tüm kron, köprü inley onleylerin yapıştırılması ve aynı zamanda değerli ve değersiz metaller ile inorganik doldurucu içeren rezin materyallerin (kompozit rezinler) yapıştırılmasında kullanılır.
- Kırılmış porselen fasetlerin tamiri ve tüm seramik restorasyonlar
- Venerlerin yapıştırılması
- Kron ve köprülerin yapıştırılması
- Metal veya rezin korların yapıştırılması, metal veya cam fiber postların yapıştırılması

## ▶ KARAKTERİSTİK ÖZELLİKLERİ

- Kolay Adezyon
- Güvenilir Adezyon
- Üstün Estetik Özellikler



### Basit ve Çok Yönlü Prosedür Güvenilir Yapışma Üstün Estetik

- Yeni Tokuyama Universal Bond Estecem II'nin tüm diş ve protezik yüzeylere ayrı primer gerektirmeden tutunmasını sağlar.
- Estecem II bir önceki versiyon Estecem I'in tüm özelliklerini devam ettirir.



### SET - KUTU İÇERİĞİ

- Paste Universal (9.4g)
- Universal Bond A (5.0ml)
- Universal Bond B (5.0ml)
- 5 x Mini Karıştırma Uçları
- 5 x Karıştırma uçları için nozül
- 15 x Siman karıştırma uçları
- 25 x Tek kullanımlık aplikatör
- 5 x Tek kullanımlık gode
- 1 x Karıştırma yüzeyi

250 €  
+KDV

### REFİL ÜRÜN İÇERİĞİ

- Paste Universal (9.4g)

100 €  
+KDV

### RENK SEÇENEKLERİ

- **UNIVERSAL**: Diş rengindedir. Anterior Estetik Restorasyonlar için idealdir ve genellikle geniş renk eşleşmesi sunar. Universal renk Kit'e dahildir.
- **ŞEFFAF**: Renksiz ve saydamdır.. Altta yatan diş renginin renk gereksinimlerinin çoğunu sağlayan Estetik Kron ve Veneerler için uygundur.
- **KAHVERENGLİ**: Dentin rengindedir. Seramik veya kompozit rezin kronlar için uygundur.
- **BEYAZ-OPAK**: Yüksek opaktır. Venerler ve alttaki rengin maskelenmesini gerektiren diğer durumlar için uygundur.

# REBASE II | SOFRELINER TOUGH S

## ► KENDİNE ÖZGÜ SERT BESLEME MATERYALİ

YENİ, KOLTUKTA DAİMİ DİREK SERT PROTEZ BESLEME MATERYALİ



## ► ENDİKASYONLARI

- Düşük ısıda sertleşen ve hareketli bir protezde istenilen bütün fonksiyonel parametrelere imkan tanıyan (kararlılık, sentrik oklüzyon, sentril ilişki), kokusuz bir rezine ihtiyaç duyulan direk beslemeler için.

## ► FAYDALARI

- Sadece 4,3 dakikada tamamen sertleşir
- Isı oluşturmaz (Maksimum ısı 38°C)
- Mükemmel uygulama kolaylığı sağlar
- 4/5 yıllık bir periyotta ağızda kalır
- Mükemmel adaptasyon ve harika kullanım sağlar

### SET - ÜRÜN İÇERİĞİ

- Toz 80g
- Likit 50 mL
- Adhesive 15mL
- Resin sertleştirici 48g
- Aksesuarlar

110 €  
+KDV



# SOFRELINER TOUGH S

## ► SÜPER YUMUŞAKLIK

TOKUYAMA'NIN GELİŞTİRDİĞİ SOFRELINER TOUGH S %23 SHORE SERTLİĞİ OLAN GELİŞTİRİLMİŞ VE MÜKEMMELLEŞTİRİLMİŞ PERFORMANSA SAHİP YENİ EKSTRA YUMUŞAK REZİNDİR.

ÖZELLİKLE PROTEZ ÖNCESİ ÇEKİMLERDE VE İMPLANT CERRAHİSİNDE UZUN SÜRELİ DOKU DÜZELTİCİ OLARAK ENDİKEDİR. BU ÜRÜN NORMAL YUMUŞAK BESLEME MATERYALLERİNDEN %40 DAHA FAZLA YUMUŞAK OLMASIYLA VE UYGUN BİR KALINLIK ELDE ETMEYE İMKAN TANIYAN MÜKEMMEL KIVAMI VE RENKLENMEMESİ İLE ÖVÜNÜR.

BU MATERYAL İMPLANT SONRASI VE ÇEKİM SONRASI UYGULAMALAR İÇİN UYGUNDUR VE TOKUYAMA DENTAL TARAFINDAN ARAŞTIRILMIŞ VE GELİŞTİRİLMİŞTİR. BU NEDENLE DENTAL SEKTÖRDE BİR REFERANS NOKTASI OLARAK BÜTÜN GEREKLİ ÖZELLİKLERE SAHİPTİR VE BU AİLENİN DİĞER ÜRÜNLERİNİN STANDARTLARINI TAMAMEN TAŞIMAKTADIR.

## ► ENDİKASYONLARI

- Öncesinde çekim yapılan protezlerde ve implant cerrahisinde uzun süreli doku iyileştirici olarak düşünülmüş yeni ekstra yumuşak rezin.

## ► FAYDALARI

- Normal yumuşak besleme maddelerinden %40'a kadar daha yumuşak.
- Akışmadan uygun kalınlık elde etmeyi sağlayan en uygun kıvam.
- İmplant sonrası ve çekim sonrası uygulamalar için uygundur.
- Kullanım Ömrü 6/12 ay

### SET - ÜRÜN İÇERİĞİ

- 1 pasta 26g + 26g (baz+katalizör)
- 10 TD II karıştırma uçları XS
- 1 primer, 10mL
- Bitim ve parlatma aksesuarları

170 €  
+KDV



# SOFRELINER TOUGH M

- YUMUŞAKLIK VE ELASTİKİYETİN MÜKEMMEL BİR BİLEŞİMİ  
SİLİKON YUMUŞAK ASTAR MATERYALİ



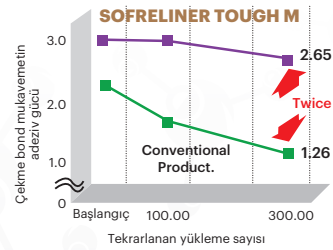
## ► ENDİKASYONLARI

- Direk ve indirek beslemelerde yeni yumuşak silikon konsepti.
- İnce mukoza, keskin kenarlar ve ana underkutlarla ilgili problemleri çözmek için endikedir.

## ► FAYDALARI

- Koltukta direk ve/veya indirek uygulama
- Kartuşlu yeni karıştırma sistemi
- "Güçlü" primeri sayesinde akrilik rezinlere süper tutunma.
- Maksimum uygulama süresi 4,30 dakika
- Ayrılma ve aşınmaya karşı maksimum direnç
- Yüksek elastikiyeti ve yumuşaklığı protezin kenarlarında stabilitede yüksek derecede artış sağlar.
- Dayanma süresi 12/24 ay

## Adeziv Dayanıklılık Testi



## SET - ÜRÜN İÇERİĞİ

- 1 pasta 27g + 27g (baz+katalizör)
- 10 TD II karıştırma uçları XS
- 1 primer, 10mL
- Bitim ve parlatma aksesuarları (Şekillendirme frezi beyaz, bitim frezi kahverengi)

170 €  
+KDV



Marjinin alınması



Softreliner Tough primer uygulaması



Softreliner Tough pasta uygulaması



Marjinde fazla pastanın alınması



# TOKUYAMA ESTESIL H<sub>2</sub>TOP™

## ▶ ULTRA AKICI, HİDROFİLİK VE ISLANABİLİR (WETABLE) SİLİKON



### MONO PHASE A

Tek aşama çift viskozite tekniğinde temel olarak kronlar, köprüler, dolgular, metal döküm ve kaplamalar ile Dual Arch tekniği için endikedir.



### MONO IMPLANT

Tek aşama tek viskozite tekniğinde implantların konumlandırılması veya tek aşama çift viskozite tekniği ile sabit ve hareketli protez ölçüleri için endikedir.



### PUTTY

İki aşama çift viskozite tekniğinde temel olarak kronlar, köprüler, dolgular, metal döküm ve kaplamalar için endikedir.



### HF YÜKSEK AKIŞKAN 2.ÖLÇÜ

Sabit protez ölçülerinde dişeti formu veya diş eti preparasyonları için endikedir.



### EHF EKSTRA YÜKSEK AKIŞKAN 2.ÖLÇÜ

Hassas ölçülerde subgingival okumaların tespiti için endikedir.



### HEAVY

Dual Arch tekniği ile simultane çift viskozite ölçüler için endikedir.

**Tokuyama  
Dental'in yeni  
A Tipi Silikon  
Ölçü ailesi ile  
tanışın...**

**En İyi Sonuçlar İçin  
Polivinilsiloksan**

**KULLANIM KILAVUZU**  
(“Renkli Yuvarlak Etiketler”  
malzeme ve tipini seçmenizde  
size yardımcı olur)



## ▶ DETAYIN TANIMI

- Tokuyamanın patentli yüksek derecede ıslatılabilir yüzey etkin hidrofilik dolgu malzemelerinin karışımı, nemlilik durumunda bile, en zorlu vakalarda bile kesin detayların üretilmesine imkan tanımaktadır.
- Yüksek yırtılma kuvveti en küçük detayların “okunmasını” garanti etmektedir.

## ▶ HASSASLIK

- Kolay ve hassas ölçü sökümü
- Dişeti yivinin içerisinde bile anatomik detayların mükemmel olarak üretilmesi.
- Alçı modeli üzerinde orijinal ölçünün hassas üretimini garanti eden yüksek boyutsal kesinlik

## ▶ AKICILIK

- Dişeti yivinde hazırlanan marjinlerin arasında veya etrafındaki basınç altında yüksek akışkanlık
- Tokuyama laboratuvarlarında geliştirilmiş yenilikçi reoloji, çabasızsöküm ve malzemenin aşırı dirençliliği.
- Patentli platin kompleks ve mükemmel dolgu malzemesi karışımının ürettiği mükemmel tiksotropiklik.

PUTTY WASH!



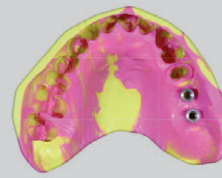
TEK VİSKOZİTE!



TEK VİSKOZİTE TEK AŞAMA!



ÇİFT VİSKOZİTE!



DUAL ARCH!



Tekniğinizin adı ne olursa olsun, **ESTESIL H2TOPTM** ile... yapabilirsiniz!



# TOKUYAMA ESTESIL H<sub>2</sub>TOP™



## TOKUYAMA ESTESIL H<sub>2</sub>TOP™

Ultra Akıcı, Hidrofilik ve Islanabilir (Wetable) Silikon

- 44100 A/B KIT PUTTY 2x300 ml

55 €  
+KDV



## TOKUYAMA ESTESIL H<sub>2</sub>TOP™

Ultra Akıcı, Hidrofilik ve Islanabilir (Wetable) Silikon

- 44325 A/B KIT HF 2x50 ml  
6 karıştırma ucu + 6 intraoral uç  
- 44300 A/B KIT AĞIR B 2x50 ml  
6 karıştırma ucu + 6 intraoral uç  
- 44350 A/B KIT EHF 2x50 ml  
6 karıştırma ucu + 6 intraoral uç

35 €  
+KDV



## TOKUYAMA ESTESIL H<sub>2</sub>TOP™

Ultra Akıcı, Hidrofilik ve Islanabilir (Wetable) Silikon

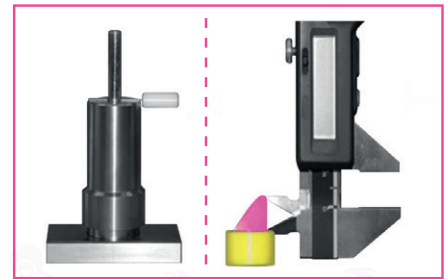
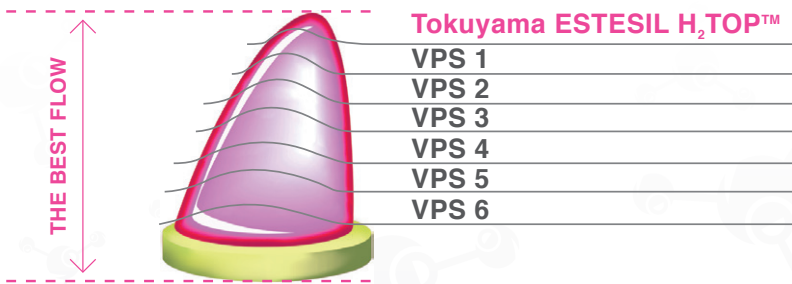
- 44200 A/B KIT MONO PHASE Δ 2x380 ml  
10 karıştırma ucu  
- 44250 A/B KIT MONO IMPLANT 2x380 ml  
10 karıştırma ucu

150 €  
+KDV

Tokuyama Estesil H<sub>2</sub>TOP™ Tokuyama Dental'in laboratuvarlarının tasarlanmış hassas ölçü malzemelerinin yenilikçi yapısı. Diğer kimyasal sektörler ve uygulamalarda geliştirilen teknoloji sayesinde, yüksek derecede ıslanabilir hidrofilik dolgu malzemeleriyle polivinilsiloksan malzemeleri geliştirmek mümkün olmuştur.

### Akışkanlık Köpekbalığı Yüzgeci Testi

Ölçü malzemesinin akışkanlığını ve viskozitesini daha iyi anlamak hedefiyle, bir test gerçekleştirilmiştir. Malzeme bir kalıba enjekte edilir, bir ağırlık uygulanır ve "köpekbalığı yüzgeci" şekilli bir model elde edilir. Sonrasında yükseklik ölçülür. Piyasadaki diğer malzemelerde aynı zamanda test edilir. Daha yüksek akışkanlık, daha yüksek "yüzgeç"le sonuçlanır.



TOKUYAMA ESTESIL H<sub>2</sub>TOP™  
KÖPEKBALIĞI YÜZGEÇİ 24,37 \* SD 0,72 \*  
ORTALAMA YÜKSEKLİĞİ

### ÖLÇÜ TEKNİĞİ

MONO PHASE (sadece tek faz)

PUTTY WASH (iki değişik fazda iki viskosite)

İKİ FAZ TEK AŞAMA (sadece tek aşamada iki viskosite)

### TAVSİYE EDİLEN EŞLEŞTİRMELER



Kaynak: Tokuyama Dental Ar-Ge Verileri

# BESLEME TEKNİK TABLOSU



ENDİKASYONLARI	TOKUYAMA REBASE II	SOFRELINER TOUGH M	SOFRELINER TOUGH S
DİREK BESLEME	★	★	★
İNDİREK BESLEME		★	★
SERT BESLEME	★		
ESNEK BESLEME		★	★
GEÇİCİ BESLEME		★	★
DAİMİ BESLEME	★		



KLİNİK UYGULAMALAR	TOKUYAMA REBASE II	SOFRELINER TOUGH M	SOFRELINER TOUGH S
SINIRLARIN GENİŞLETİLMESİ	★		
TEMEL OLARAK DOĞRU PROTEZLERİN STABİLİTESİNİN TEKRAR SAĞLANMASI	★		
İMLANT ÖNCESİ/ SONRASI PROTEZ ADAPTASYONU			★
ÇEKİM ÖNCESİ/SONRASI PROTEZ ADAPTASYONU			★
KESKİN KENARLAR		★	★
TEMEL UNDERKUTLAR		★	★
FİZYOLOJİK DESTEK		★	★

## Bize Ulaşmak İsterseniz...



[www.tokuyamaturkiye.com](http://www.tokuyamaturkiye.com)



[info@tokuyamaturkiye.com](mailto:info@tokuyamaturkiye.com)



**7/24 Ürün Danışma Hattı**

**0535 610 36 14**

(İstanbul)

**0537 738 00 42**

Satış noktalarımıza  
web adresimizden ulaşabilirsiniz.

### **TOKUYAMA DENTAL ANKARA OFİSİ**

Dr. Mediha Eldem Sk. No: 68/16  
Kızılay-ANKARA  
Tel : (0312) 430 55 16 (pbx)  
Faks : (0312) 430 55 17

### **TOKUYAMA DENTAL İSTANBUL OFİSİ**

Oğuzhan Cad. Çağanak Sk. No: 5/3  
Fındıkzade-Fatih/İSTANBUL  
Tel : (0212) 491 10 88 (pbx)  
Faks : (0212) 491 10 89

## Bizi Takip Etmek İsterseniz...



/tokuyamaturkiye



/tokuyamaturkiye



/tokuyamaturkiye



/tokuyamaturkiye

## Bu Kısım Önemli!

Bu katalogta yer alan ürün resimleri, açıklamaları, ambalajları, fiyatları ve benzeri konularda yapılan tipografik hatalardan DÜNYA DENTAL LTD. ŞTİ. ve TOKUYAMA DENTAL CO. sorumlu değildir. Bu gibi durumlarda DÜNYA DENTAL LTD. ŞTİ. ve TOKUYAMA DENTAL CO. kayıtları geçerlidir. Katalogdaki resimler bilgi amaçlıdır. Zamanla ürünlerin ambalaj ve dizaynı değişebilir. Bu nedenle resimler bağlayıcı değildir.

distributed by  
**dünya**  
dental

[www.dunyadental.com](http://www.dunyadental.com)

“Gülmeye Odaklanın”



## Bizi izlemeye devam edin!

Gelecekteki bir çok yenilik  
Tokuyama Dnyasında...



### Tokuyama Dental Ankara Ofisi

Dr. Mediha Eldem Sk. No: 68/16  
Kızılay-ANKARA  
Tel : (0312) 430 55 16 (pbx)  
Faks : (0312) 430 55 17

### Tokuyama Dental İstanbul Ofisi

Oğuzhan Cad. Çağanak Sk. No: 5/3  
Fındıkzade-Fatih/İSTANBUL  
Tel : (0212) 491 10 88 (pbx)  
Faks : (0212) 491 10 89

[www.tokuyamaturkiye.com](http://www.tokuyamaturkiye.com)  
[info@tokuyamaturkiye.com](mailto:info@tokuyamaturkiye.com)



/tokuyamaturkiye

Distributed by  
*dny*  
dental

[www.dnyadental.com](http://www.dnyadental.com)